

테크노디자인전문대학원 브랜드랩 시각디자인전공 석사과정 3학기 박근혜

연구주제

전통에서 오는 현대적 표현

연구배경 및 목적

전통은 사전적 의미로는 '계통을 전해 받음' '이어받은 계통'으로 쓰이고 있다. 전통이라는 말은 원래 문자 이외의 수단으로 무엇인가를 전수하는 행위자체나 전수되는 문화내용을 뜻하는데, 그 문화 내용 중에서도 특히, 한 문화를 특색 지우는 뚜렷한 요소, 또는 요소들이 긴 역사를 지니고 있을 때, 그 요소들의 집합을 좁은 의미에서 '전통'이라고 부른다.

우리나라는 조선시대 이후 근대를 거쳐 현대에 이르는 동안 우리 문화의 전통성은 사라지고 외래 문화가 폭넓게 자리하고 있는 실정이다. 한국은 '과거'와 '현재'란 연결보다는 단절의 현상이 두드러지는 데 이는 50년대 이전의 과거와 50년대 이후의 '현재'가 그것인데, 이전에는 동양적 의식 체계속에서 공간의 형성표현이 이루어졌고, '현재'의 사고 인식 체계속에는 서구의 것이다. 서양 양식을 수용하는 과정을 보면, 한일 합방 이후에는 일본의 간접적으로 도입되었고, 해방과 625의 역사적 변혁의 시기를 거친 후 1970년대를 지나면서 급속하게 진행된 근대화, 서구화과정에서 우리의 여건과 실정이 제대로 반영되지 못한 채 모방하는 수준에 머무르게 되었다. 이는 우리 생활 양식이 근대화되기 이전에 서양의 건축 및 실내양식이 공급됨에 있어서 주체적인 문화 수용의 자세를 갖지 못한 채 그들의 디자인을 모방하는데 길들여져 버린 모습의 결과이기도하다. 이러한 이유에서 현대의 문화는 전통이라는 한국적인 표현들이 현대에서 등한시 당하는 경우가 생기게 되었으며, 전통에 대한 표현과 이해가 역시 이런 서구적 인식체계하에 표현되어지는 것으로 판단할 수 있으며, 그로 인한 올바른 이해와 시각의 전환이 필요하다고 본다.

현대에 있어 올바른 전통적 표현을 위해, 동양적 시각을 가지고 전통을 이해하고 현대성과 전통의 관계를 바탕으로 현대에 있어 전통의 재현 희귀, 연속성에 대해 전통적 표현 경향을 파악함과 동시에 시간과 지역을 초월하여 현대의 공간을 통해 재현됨으로써 현대의 개성화, 다양화, 기계화의 사회에서 전통에 대한 해석과 창작과정에서의 전통의 역할, 재창조의 미를 생각해 보아야 한다.

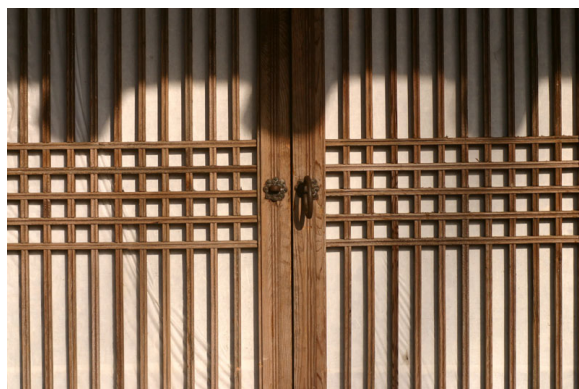
현재의 상황에서 우리 문화가 과거의 단절된 것으로 볼 수 있으나 현대의 믿음과 가치관에는 오랜 과거로부터 전해 내려오는 규칙과 제도 안에서 형성되어 졌으며 이것은 부정할 수 없는 전통의 존재 형태이다. 즉, 삶의 변화하는 과정으로 이해해야 한다. 전통에 대한 해석은 시대마다 그 해석이 바뀔 수 있으며, 전통을 찾고자 하는 것은 인간 삶의 변화사실을 인식한데서 비롯하여 그 변화가 급히 진행되거나 변화가 클수록 문화의 정체성에 위기를 형성하게 된다. 이런 이유에서 현대의 변화 속에 자리잡고 있는 전통에 대해서 연구하려고 한다.

연구방법 및 범위

본연구는 전통의 형성에 따른 계승은 한 민족이 지속적으로 이어져 내려오는 것을 그대로 모방하는 것이 아니라 더 훌륭한 특성으로 그 시대에 맞는 문화적, 정서적으로 적합한 형태로 재창조해야 한다는 데 그 의의를 두고 전통에 대한 올바른 이해를 통해 한국디자인의 세계화를 유도하는 것이다. 디자인영역에서 전통을 모티브로 한 현대조형들을 사례분석하고, 이것을 토대로 로고를 제작하였다.

본문

1. 창호지를 현대적으로 재해석한 가구



2. 조각보를 현대적으로 재해석한 그래픽



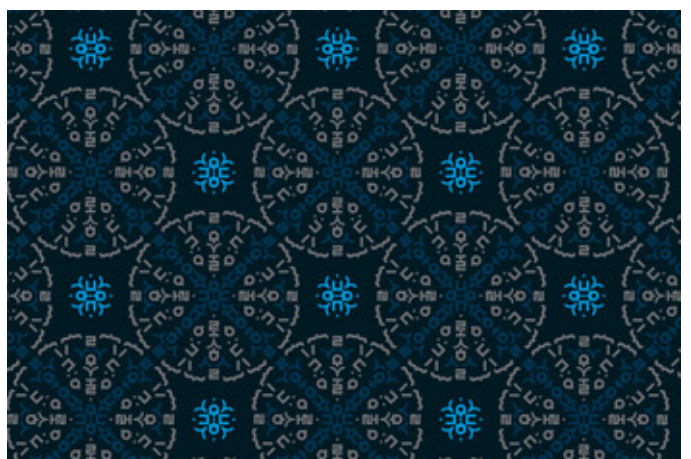
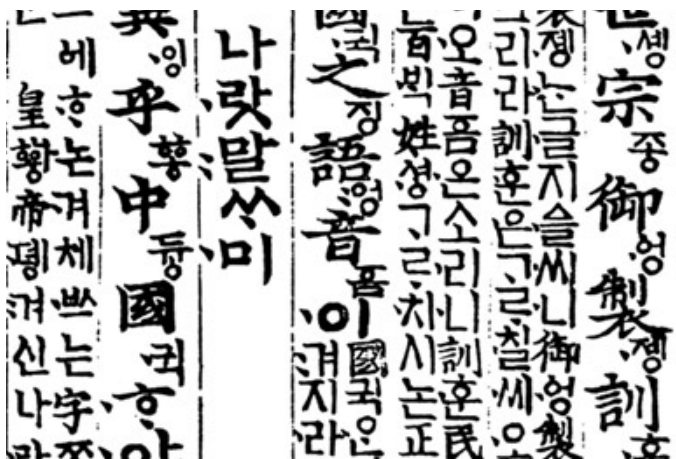
3. 소반을 현대적으로 재해석한 조명



4. 백자의 질감과 곡선을 현대적으로 재해석한 찻잔/솟대



5. 한글을 현대적으로 재해석한 그래픽 패턴



6. 청사초롱을 현대적으로 재해석한 조명



7. 부채를 현대적으로 재해석한 그래픽



8. 전통의복을 현대적으로 재해석한 패션디자인



작품

충효예를 기반으로 전통과 현대의 어울림

가세학당의 교육사상인 충효예를 기반으로 전통과 현대의 조화를 표현하여 처음에는 전통문양과 한옥의 창호지를 느끼는 반면 이면에는 충효예의 한자 조형을 볼 수 있다.



禮忠孝

禮忠孝

禮忠孝

禮忠孝

禮忠孝

禮忠孝

